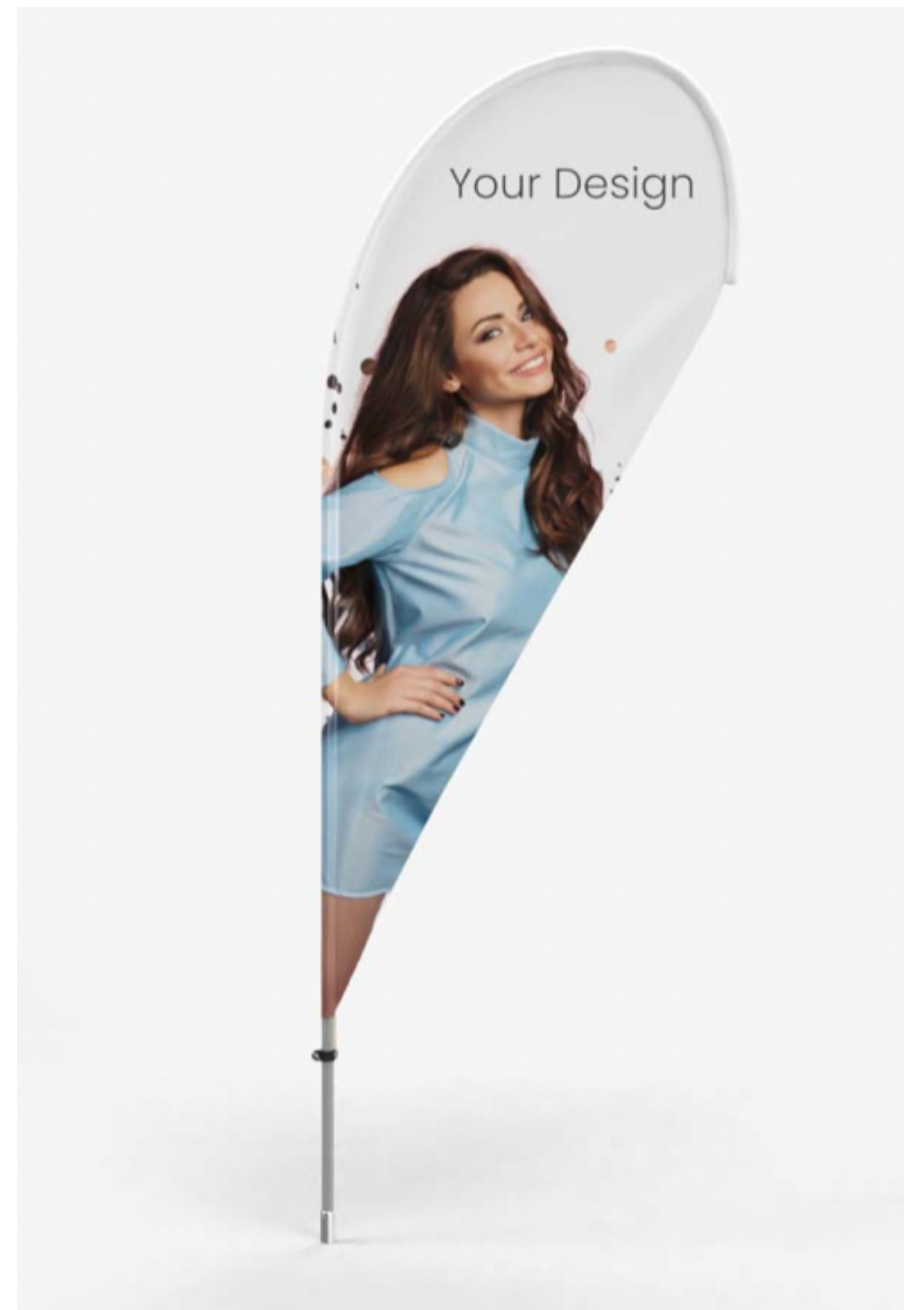




ORIFLAMMES

ORIFLAMMES STANDARD - A UNE FACE



Le kit basique comprend

Mât, oriflamme

Construction

Aluminium, fibre de verre

Matériel

Polyester 115 g/m²

Technologie d'impression

Sublimation

Finition du support

Fourreau d'une autre couleur, fourreau sur le mât en matériau de base

Montage

Plier les éléments de mât + mettre le drapeau sur le mât en le glissant dans un tunnel en tissu

Application

Centres sportifs, courts de tennis, événements d'entreprise en plein air, foires commerciales, pistes de ski, restauration en plein air

Information importante

Le matériau que nous utilisons assure une transparence quasi à 100 % des visuels sur l'autre côté, de sorte que le motif est visible des deux côtés

ORIFLAMME QUILL S



Poids

0,8 kg

Dimensions du visuel

76 x 176 cm

Hauteur du système

280 cm

Hauteur du mât avec drapeau

200 cm

Dimensions après emballage

8 x 8 x 114 cm

ORIFLAMME QUILL M



Poids

0,9 kg

Dimensions du visuel

97 x 224 cm

Hauteur du système

340 cm

Hauteur du mât avec drapeau

262 cm

Dimensions après emballage

8 x 8 x 93 cm

ORIFLAMME QUILL L



Poids

1,1 kg

Dimensions du visuel

121 x 291 cm

Hauteur du système

450 cm

Hauteur du mât avec drapeau

330 cm

Dimensions après emballage

8 x 8 x 117 cm

ORIFLAMME QUILL XL



Poids

1,5 kg

Dimensions du visuel

139 x 365 cm

Hauteur du système

560 cm

Hauteur du mât avec drapeau

430 cm

Dimensions après emballage

9 x 9 x 117 cm

ORIFLAMME CREST S



Poids

0,8 kg

Dimensions du visuel

55 x 195 cm

Hauteur du système

280 cm

Hauteur du mât avec drapeau

245 cm

Dimensions après emballage

8 x 8 x 114 cm

ORIFLAMME CREST M



Poids

0,9 kg

Dimensions du visuel

60 x 255 cm

Hauteur du système

340 cm

Hauteur du mât avec drapeau

305 cm

Dimensions après emballage

8 x 8 x 93 cm

ORIFLAMME CREST L



Poids

1,1 kg

Dimensions du visuel

78,5 x 335 cm

Hauteur du système

450 cm

Hauteur du mât avec drapeau

406 cm

Dimensions après emballage

8 x 8 x 117 cm

ORIFLAMME CREST XL



Poids

1,5 kg

Dimensions du visuel

85 x 385 cm

Hauteur du système

560 cm

Hauteur du mât avec drapeau

500 cm

Dimensions après emballage

9 x 9 x 117 cm

ORIFLAMME FEATHER S



Poids

0,8 kg

Dimensions du visuel

75 x 199,9 cm

Hauteur du système

280 cm

Hauteur du mât avec drapeau

245 cm

Dimensions après emballage

8 x 8 x 114 cm

ORIFLAMME FEATHER M



Poids

0,9 kg

Dimensions du visuel

75 x 263,9 cm

Hauteur du système

340 cm

Hauteur du mât avec drapeau

305 cm

Dimensions après emballage

8 x 8 x 93 cm

ORIFLAMME FEATHER L



Poids

1,1 kg

Dimensions du visuel

89 x 339,2 cm

Hauteur du système

450 cm

Hauteur du mât avec drapeau

406 cm

Dimensions après emballage

8 x 8 x 117 cm

ORIFLAMME FEATHER XL



Poids

1,5 kg

Dimensions du visuel

89 x 454,2 cm

Hauteur du système

560 cm

Hauteur du mât avec drapeau

500 cm

Dimensions après emballage

9 x 9 x 117 cm

ORIFLAMMES STANDARD - RECTO VERSO



Le kit basique comprend

Mât en aluminium et fibre de verre + drapeau

Construction

Aluminium, fibre de verre

Matériel

Blackback PRO

Technologie d'impression

Sublimation

Finition du support

Fourreau d'une autre couleur, fourreau sur le mât en matériau de base

Montage

Plier les éléments de mât + mettre le drapeau sur le mât en le glissant dans un tunnel en tissu

Application

Conférences, événements d'affaires, halls, magasins, stands d'exposition

Bases recommandées

Pied à planter acier pour drapeau, Pied à visser pour drapeau, Pied pour roue de voiture pour drapeau publicitaire, Platine carrée métallique 50 x 50 cm avec bouée de lestage à l'eau pour pied de drapeau

Information importante

Des visuels différents peuvent être placés sur chaque côté du drapeau

ORIFLAMME FEATHER S - RECTO VERSO



S

Dimensions du visuel

75 x 199,9 cm x 2 cotes

Hauteur du système

280 cm

Hauteur du mât avec drapeau

245 cm

Dimensions après emballage

8 x 8 x 114 cm

ORIFLAMME FEATHER M - RECTO VERSO



Dimensions du visuel
75 x 263,9 cm x 2 cotés

Hauteur du système
340 cm

**Hauteur du mât avec
drapeau**
305 cm

**Dimensions après
emballage**
8 x 8 x 93 cm

ORIFLAMME CREST S - RECTO VERSO



Dimensions du visuel

55 x 195 cm x 2 côtés

Hauteur du système

280 cm

Hauteur du mât avec drapeau

245 cm

Dimensions après emballage

8 x 8 x 114 cm

ORIFLAMME CREST M - RECTO VERSO



M

Dimensions du visuel

60 x 255 cm x 2 côtés

Hauteur du système

340 cm

Hauteur du mât avec drapeau

305 cm

Dimensions après emballage

8 x 8 x 93 cm

ORIFLAMME QUILL S - RECTO VERSO



Dimensions du visuel

76 cm x 176 cm x 2 côtés

Hauteur du système

280 cm

Hauteur du mât avec drapeau

200 cm

Dimensions après emballage

8 x 8 x 114 cm

ORIFLAMME QUILL M - RECTO VERSO



Dimensions du visuel
97 cm x 224 cm x 2 côtés

Hauteur du système
340 cm

**Hauteur du mât avec
drapeau**
262 cm

**Dimensions après
emballage**
8 x 8 x 93 cm

ORIFLAMME QUILL L - RECTO VERSO



Dimensions du visuel

121 x 291 cm x 2 côtés

Hauteur du système

450 cm

Hauteur du mât avec drapeau

330 cm

Dimensions après emballage

8 x 8 x 117 cm

ORIFLAMMES PREMIUM - A UNE FACE



Le kit basique comprend

Mât en aluminium, drapeau

Construction

Construction tubulaire en aluminium

Matériel

Polyester 115 g/m²

Technologie d'impression

Sublimation

Finition du support

Fourreau d'une autre couleur, fourreau sur le mât en matériau de base

Montage

Plier les éléments de mât + mettre le drapeau sur le mât en le glissant dans un tunnel en tissu

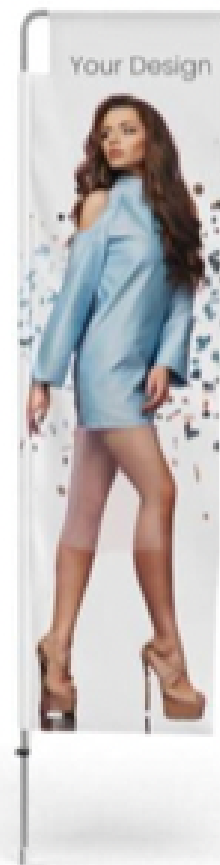
Application

Centres sportifs, courts de tennis, événements d'entreprise en plein air, foires commerciales, pistes de ski, restauration en plein air

Information importante

Le matériau que nous utilisons assure une transparence quasi à 100 % des visuels sur l'autre côté, de sorte que le motif est visible des deux côtés

ORIFLAMME PREMIUM SQUARE S



S

Poids

1,46 kg

Dimensions du visuel

72 x 255 cm

Hauteur du système

305 cm

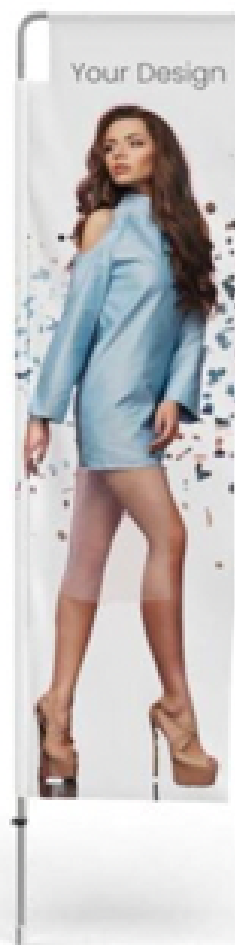
Hauteur du mât avec drapeau

305 cm

Dimensions après emballage

16 x 6 x 103 cm

ORIFLAMME PREMIUM SQUARE M



M

Poids

1,40 kg

Dimensions du visuel

82 x 305 cm

Hauteur du système

365

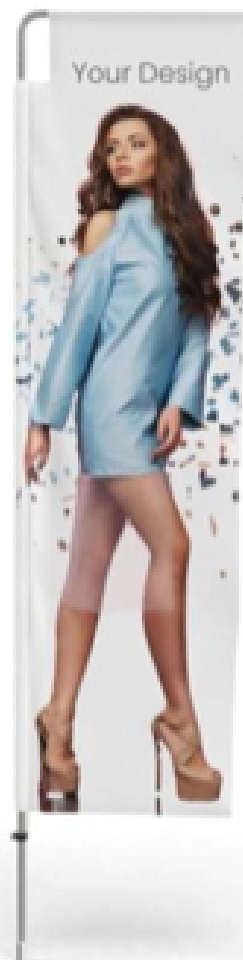
Hauteur du mât avec drapeau

365 cm

Dimensions après emballage

17 x 7 x 122 cm

ORIFLAMME PREMIUM SQUARE L



Poids

2,09 kg

Dimensions du visuel

92 x 345 cm

Hauteur du système

400 cm

Hauteur du mât avec drapeau

400 cm

Dimensions après emballage

17 x 7 x 103 cm

ORIFLAMME PREMIUM CURVED S



Poids

1,08 kg

Dimensions du visuel

57,90 x 223,70 cm

Hauteur du système

250 cm

Hauteur du mât avec drapeau

250 cm

Dimensions après emballage

14 x 9 x 90 cm

ORIFLAMME PREMIUM CURVED M



Poids

1,62 kg

Dimensions du visuel

80,50 x 297,50 cm

Hauteur du système

335 cm

Hauteur du mât avec drapeau

335 cm

Dimensions après emballage

14 x 9 x 122 cm

ORIFLAMME PREMIUM CURVED L



Poids

2,05 kg

Dimensions du visuel

82,50 x 389,20 cm

Hauteur du système

425 cm

Hauteur du mât avec drapeau

425 cm

Dimensions après emballage

15 x 9 x 122 cm

ORIFLAMMES PREMIUM - RECTO VERSO



Le kit basique comprend

Mât en aluminium, drapeau

Construction

Aluminium

Matériel

Blackback PRO

Technologie d'impression

Sublimation

Finition du support

Fourreau d'une autre couleur, fourreau sur le mât en matériau de base

Montage

Plier les éléments de mât + mettre le drapeau sur le mât en le glissant dans un tunnel en tissu

Application

Conférences, événements d'affaires, halls, magasins, stands d'exposition

Bases recommandées

Pied à planter acier pour drapeau, Pied à visser pour drapeau, Pied pour roue de voiture pour drapeau publicitaire, Platine carrée métallique 50 x 50 cm avec bouée de lestage à l'eau pour pied de drapeau

Information importante

Des visuels différents peuvent être placés sur chaque côté du drapeau

ORIFLAMME CURVED S - RECTO VERSO



Dimensions du visuel

57,90 x 223,70 cm x 2
côtés

Hauteur du système

250 cm

Hauteur du mât avec drapeau

250 cm

Dimensions après emballage

14 x 9 x 90 cm

ORIFLAMME CURVED M - RECTO VERSO



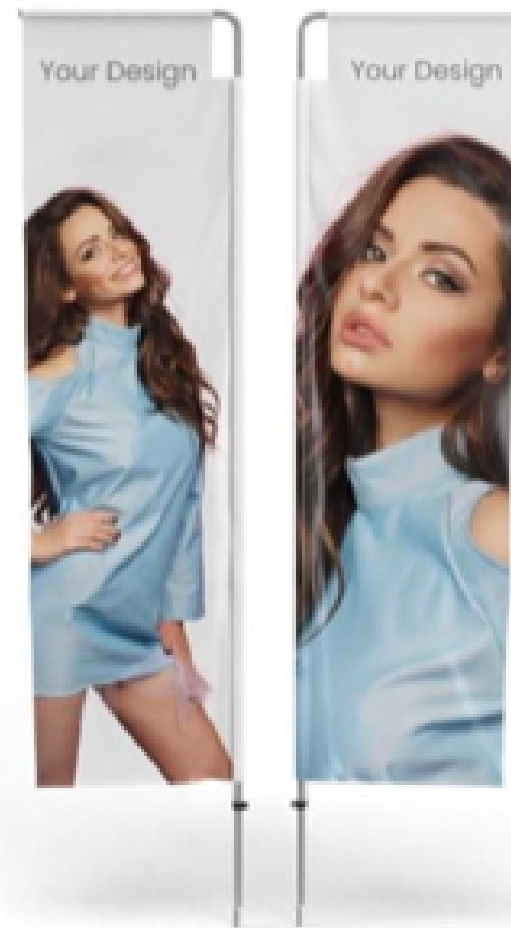
Dimensions du visuel
80,50 x 297,50 cm x 2 côtés

Hauteur du système
335 cm

**Hauteur du mât avec
drapeau**
335 cm

**Dimensions après
emballage**
14 x 9 x 122 cm

ORIFLAMME SQUARE S - RECTO VERSO



S

Dimensions du visuel

72 x 255 cm x 2 côtés

Hauteur du système

305 cm

Hauteur du mât avec drapeau

305 cm

Dimensions après emballage

16 x 6 x 103 cm

ORIFLAMME SQUARE M - RECTO VERSO



Dimensions du visuel

82 x 305 cm x 2 côtés

Hauteur du système

365 cm

Hauteur du mât avec drapeau

365 cm

Dimensions après emballage

17 x 7 x 122 cm

ACCESSOIRES POUR ORIFLAMMES

PETIT PIED EN CROIX



Le kit basique comprend

Base

Poids

1,00 kg

Dimensions

48,00 x 48,00 cm

Dimensions après emballage

4,50 x 3,50 x 51,00 cm

GRAND PIED EN CROIX



Le kit basique comprend

Base

Poids

1,20 kg

Dimensions

65,50 cm x 81,50 cm

Dimensions après emballage

21,00 x 4,00 x 84,00 cm

PIED EN CROIX PREMIUM



Le kit basique comprend

Base, rotateur mobile

Poids

3,10 kg

Dimensions

62,00 x 72,00 cm

Dimensions après emballage

75,00 x 7,00 x 7,00 cm

PLATINE CARRÉE MÉTALLIQUE 6 KG (40 X 40 CM)



Le kit basique comprend

Base, rotateur

Poids

6 kg

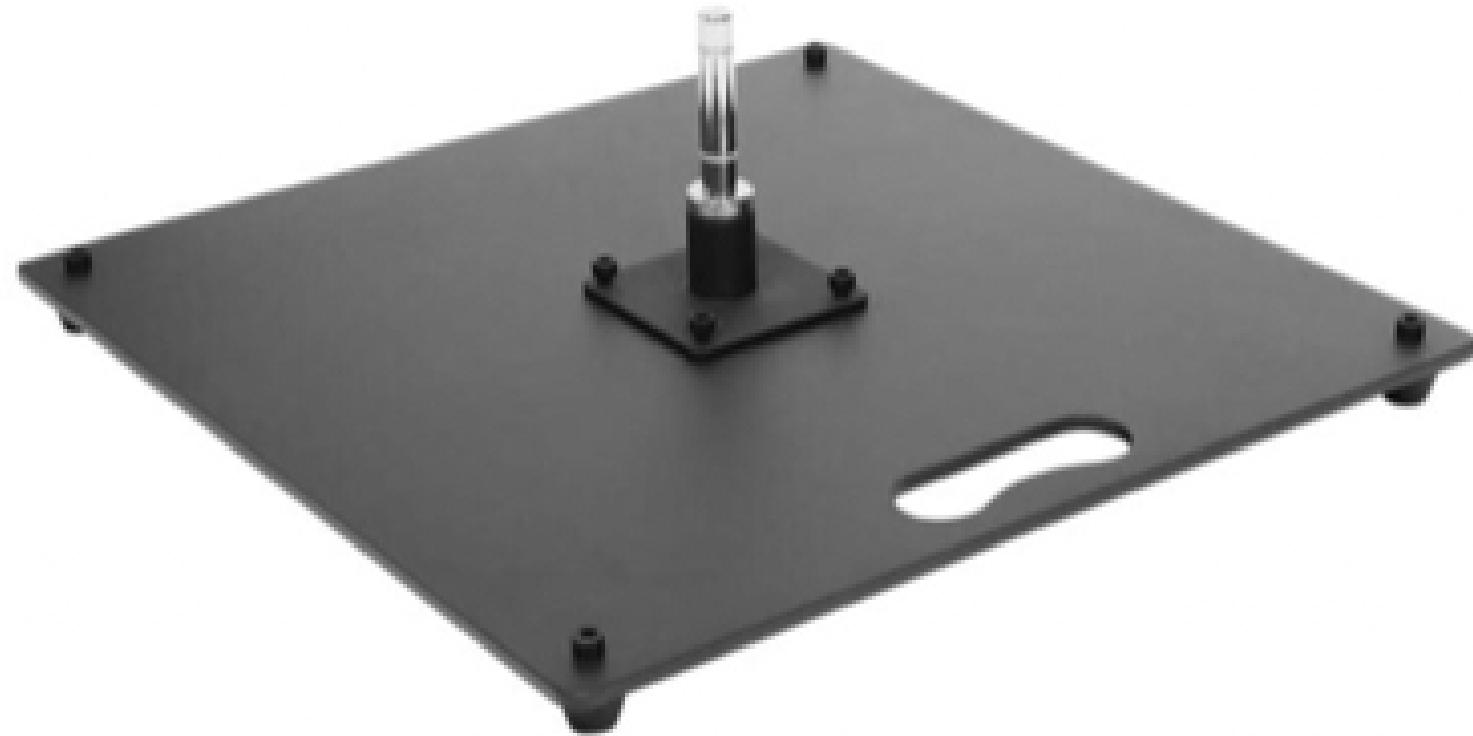
Dimensions

40,00 x 40,00 cm

Dimensions après emballage

41,50 x 41,50 x 5,00 cm

PLATINE CARRÉE MÉTALLIQUE PREMIUM 15 KG (50 X 50 CM)



Le kit basique comprend
Base, rotateur, pieds stabilisateurs

Poids

15 kg

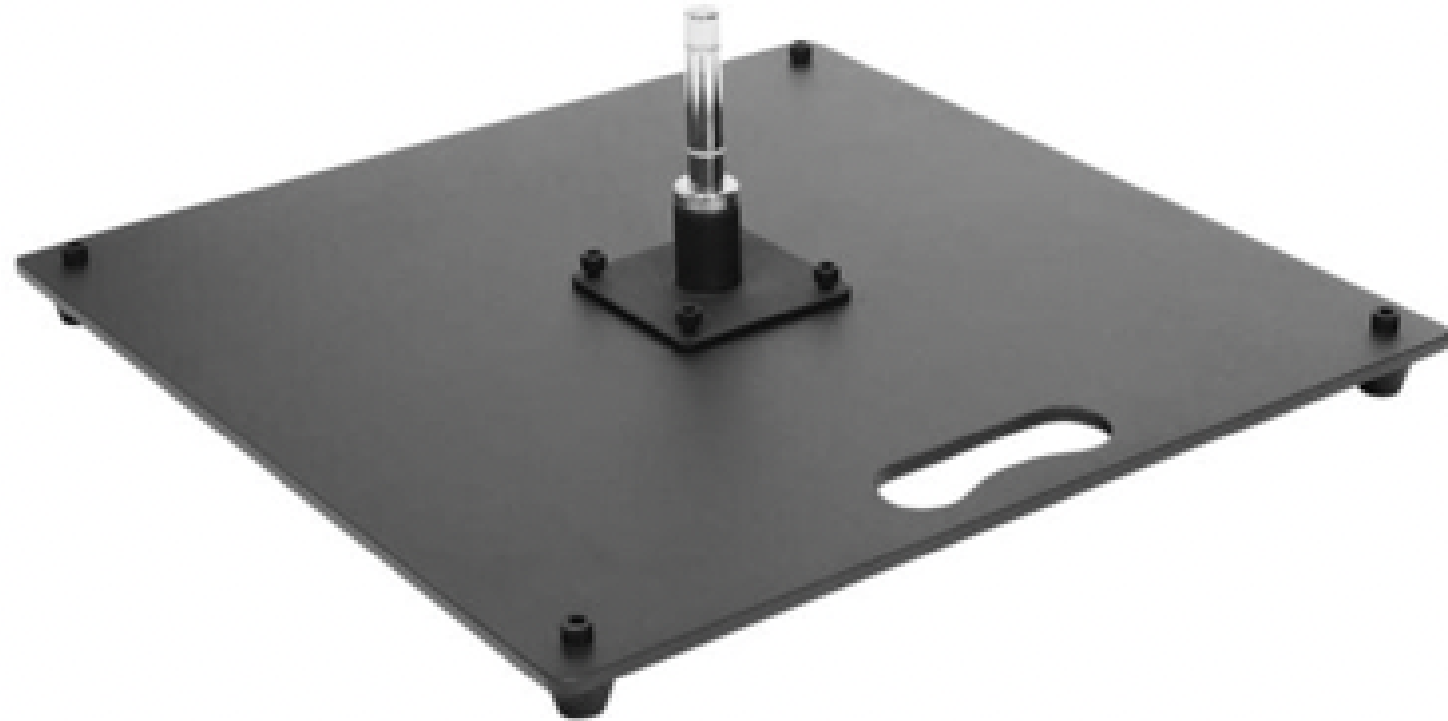
Dimensions

50,00 x 50,00 cm

Dimensions après emballage

53,00 x 53,00 x 10,00 cm

PLATINE CARRÉE MÉTALLIQUE PREMIUM 20 KG (50 X 50 CM)



Le kit basique comprend

Base, rotateur, pieds stabilisateurs

Poids

20,00 kg

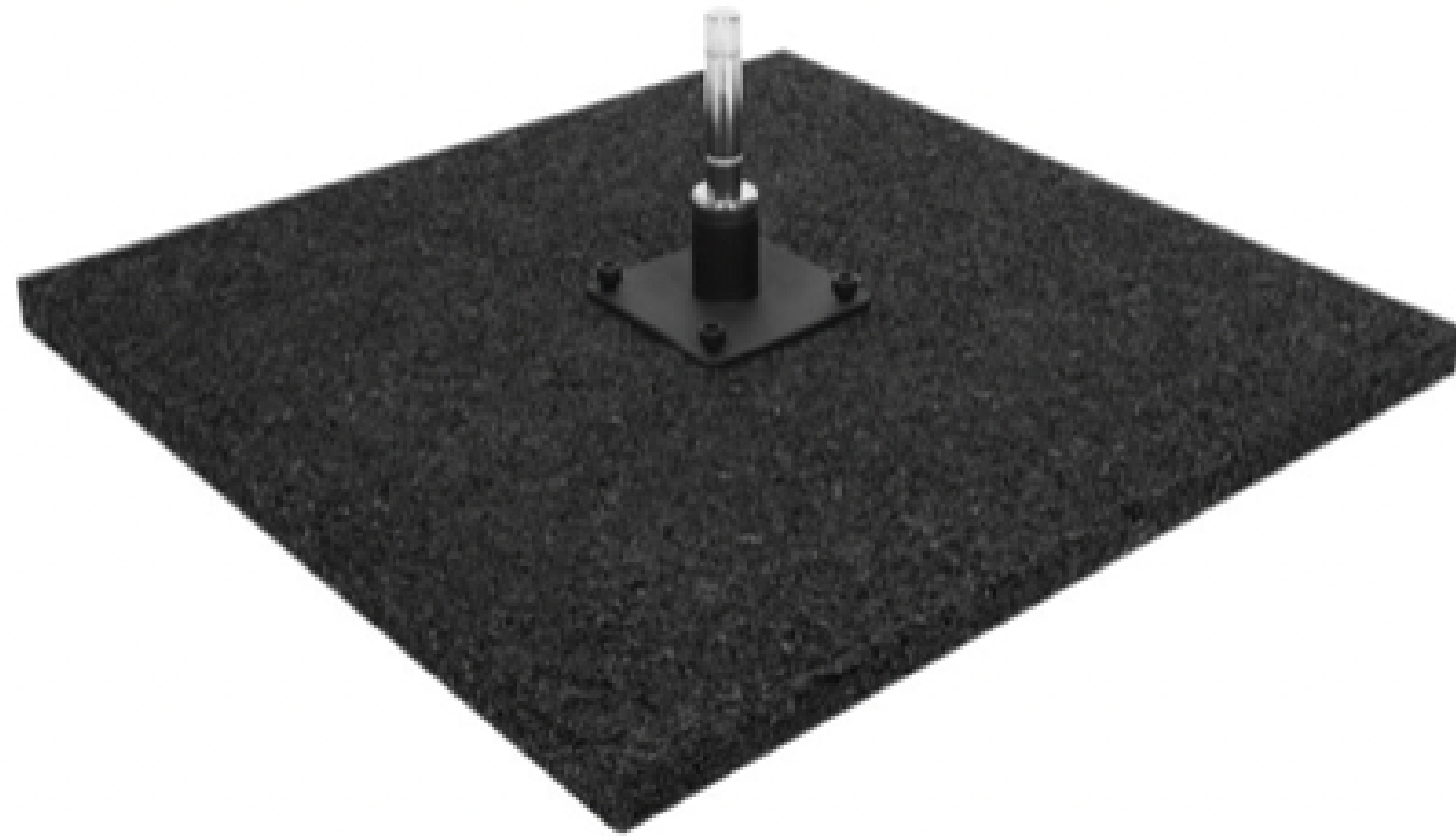
Dimensions

50,00 x 50,00 cm

Dimensions après emballage

61,00 x 61,00 x 10,00 cm

PREMIUM RUBBER BASE 5 (50 X 50 CM)



Le kit basique comprend

Base de drapeau en caoutchouc, rotateur en acier

Poids

9,70 kg

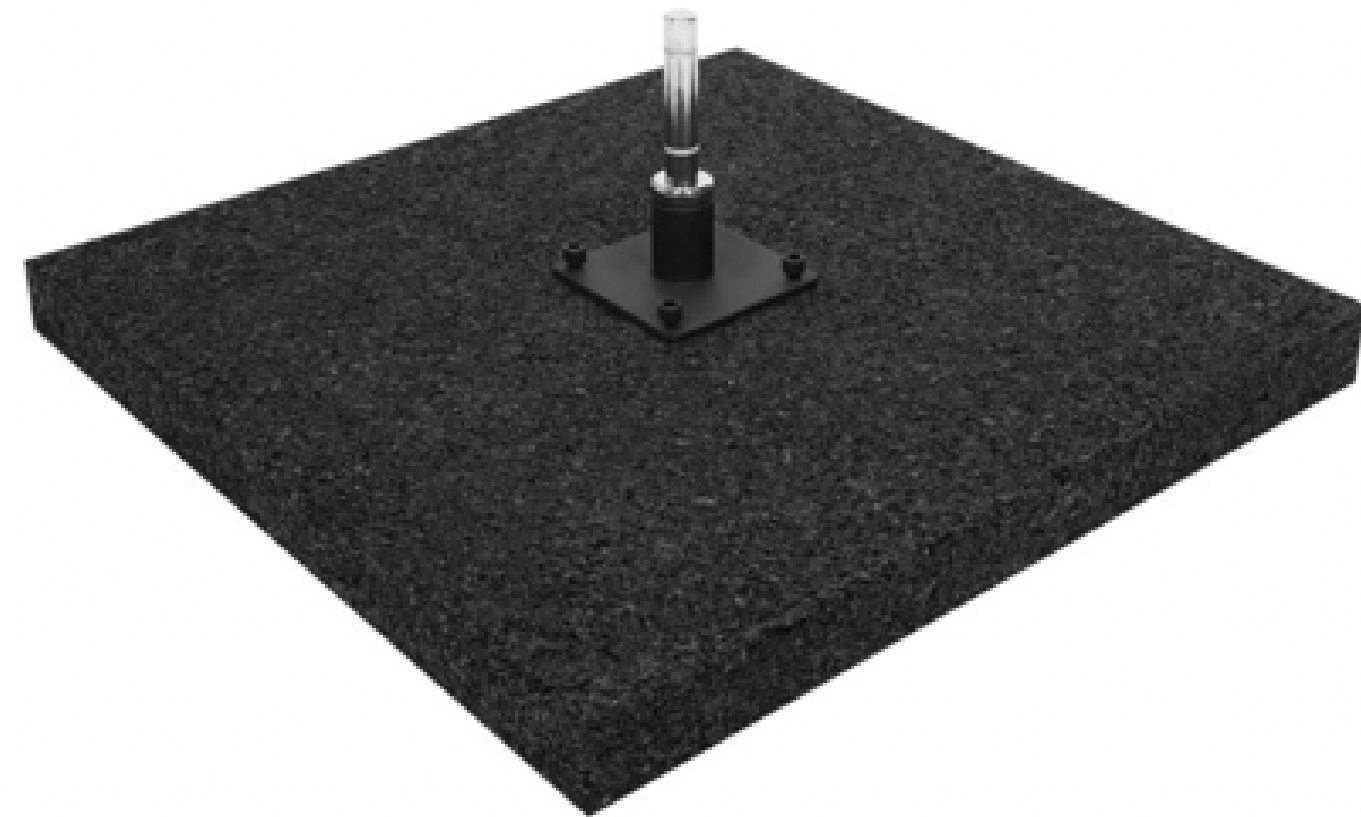
Dimensions

50,00 x 50,00 x 5,00 cm

Dimensions après emballage

51,50 x 51,50 x 10,00 cm

PREMIUM RUBBER BASE 8 (50 X 50 CM)



Le kit basique comprend
Base de drapeau en caoutchouc,
rotateur en acier

Poids

14,10 kg

Dimensions

50,00 x 50,00 x 8,00 cm

Dimensions après emballage

51,50 x 51,50 x 13,00 cm

PIED RESERVOIR



Construction

Plastique

Montage

Combinaison de la base et du rotateur, pouvant être remplis d'eau ou de sable

Application

À utiliser avec les mâts Standard et Premium, intérieur, extérieur

Le kit basique comprend

Base de drapeau, rotateur en plastique

Poids

1,60 kg – vide, environ 20,00 kg – plein d'eau

Dimensions

43,00 x 43,00 x 14,00 cm

Dimensions après emballage

47,00 x 47,00 x 18,00 cm

PIED AUTOCALE



Construction

Métal

Montage

Combinaison de la base et du rotateur

Application

À utiliser avec les mâts Standard et Premium, en plein air, la base anti-encastrement pour les roues de voiture, surface plane

Le kit basique comprend

Base, rotateur

Poids

1,70 kg

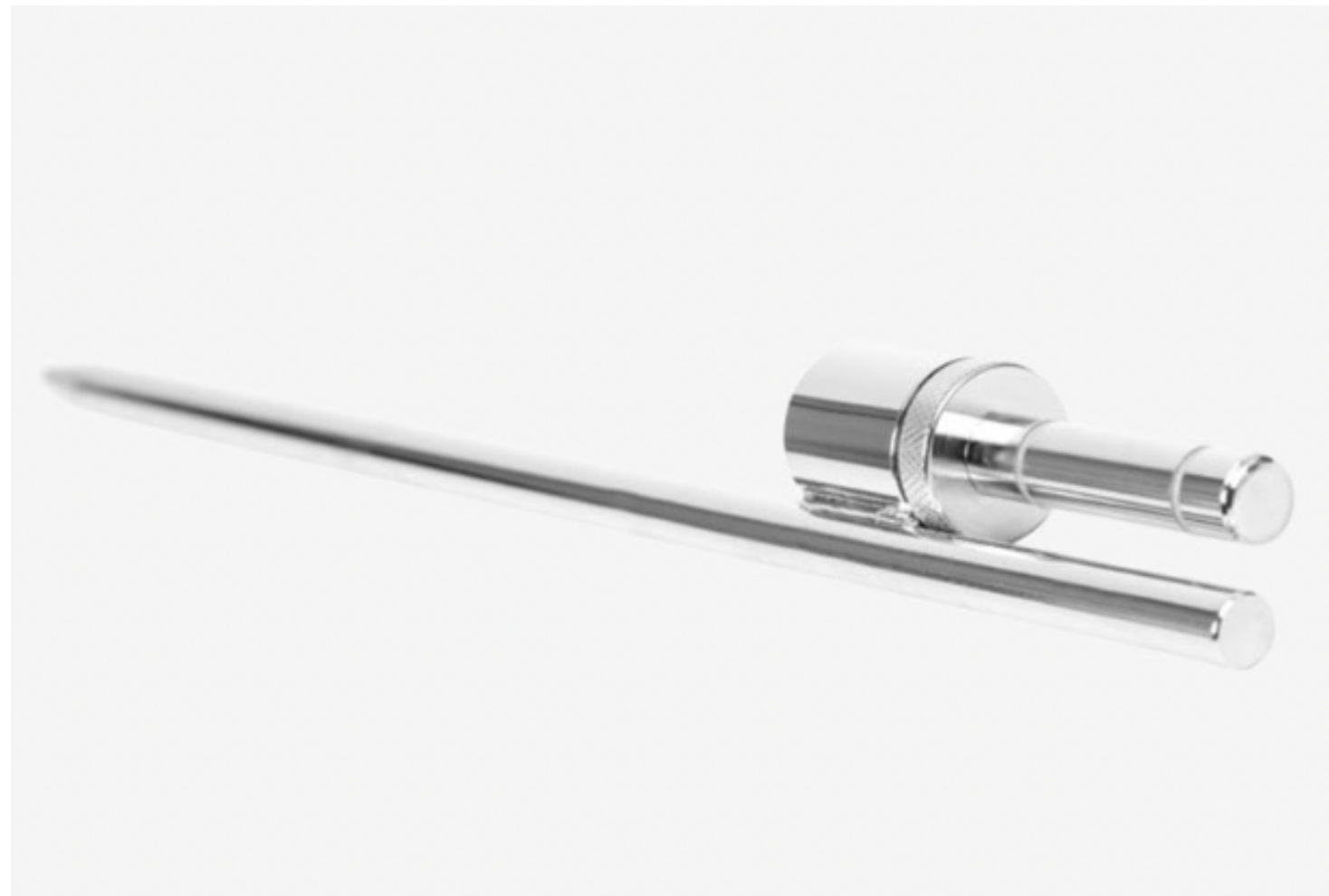
Dimensions

56,50 x 33,00 cm

Dimensions après emballage

60,00 x 34,00 x 5,00 cm

PIED A PLANTER



Construction

Acier

Montage

Aucun assemblage requis

Application

À utiliser avec les mâts Standard et Premium,
en plein air, sol compacté

Le kit basique comprend

Base, rotateur

Poids

1,00 kg

Dimensions

60,00 x 5,50 x 4,00 cm

Dimensions après emballage

6,50 x 5,00 x 62,00 cm

PIED A VISSER



Construction

Plastique

Montage

Aucun assemblage requis

Application

À utiliser avec les mâts Standard et Premium, en plein air, litière meuble telle que sable, neige

Le kit basique comprend

Base, rotateur

Poids

0,70 kg

Dimensions

53,00 x 11,00 cm

Dimensions après emballage

11,50 cm x 11,50 cm x 58,50 cm

BOUEE DE LESTAGE



Construction

Plastique

Montage

Pouvant être remplis d'eau ou de sable

Le kit basique comprend

Base

Application

Poids supplémentaire principalement pour les bases en croix

Dimensions

52,00 x 52,00 cm

Dimensions après emballage

15 x 15 x 3 cm

Poids après emballage

0,35 kg

SAC POUR MAT STANDARD



Dimensions

124 x 22 cm

Dimensions après emballage

30 x 30 x 7 cm

Poids après emballage

0,70 kg

SAC POUR MAT PREMIUM (curved et square)



Dimensions

124 x 22 cm

Dimensions après emballage

30 x 30 x 7 cm

Poids après emballage

0,50 kg

SAC POUR SQUARE BASE 40X40CM



Dimensions

43 x 46 cm

Dimensions après emballage

25 x 25 x 5 cm

Poids après emballage

0,30 kg